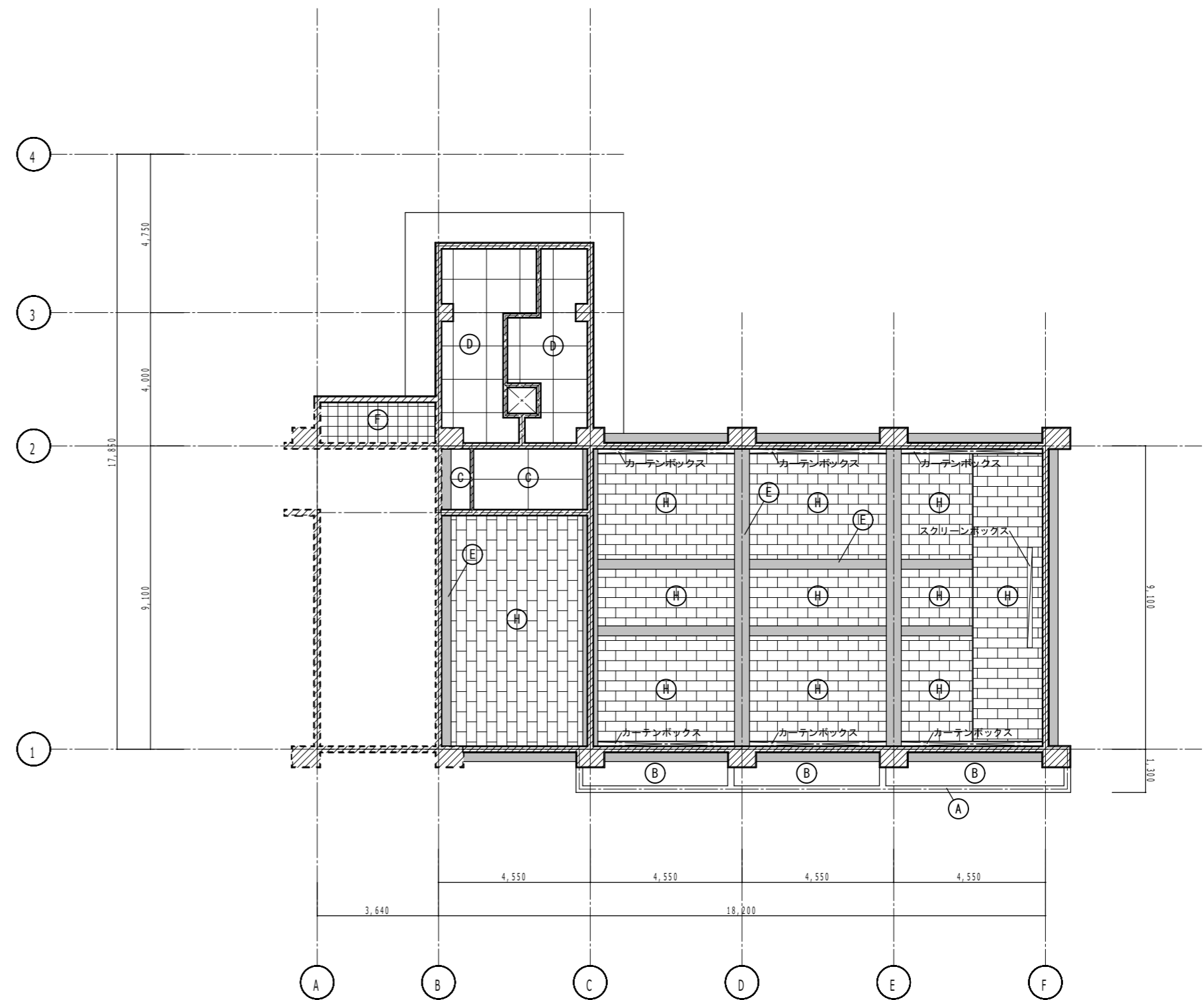
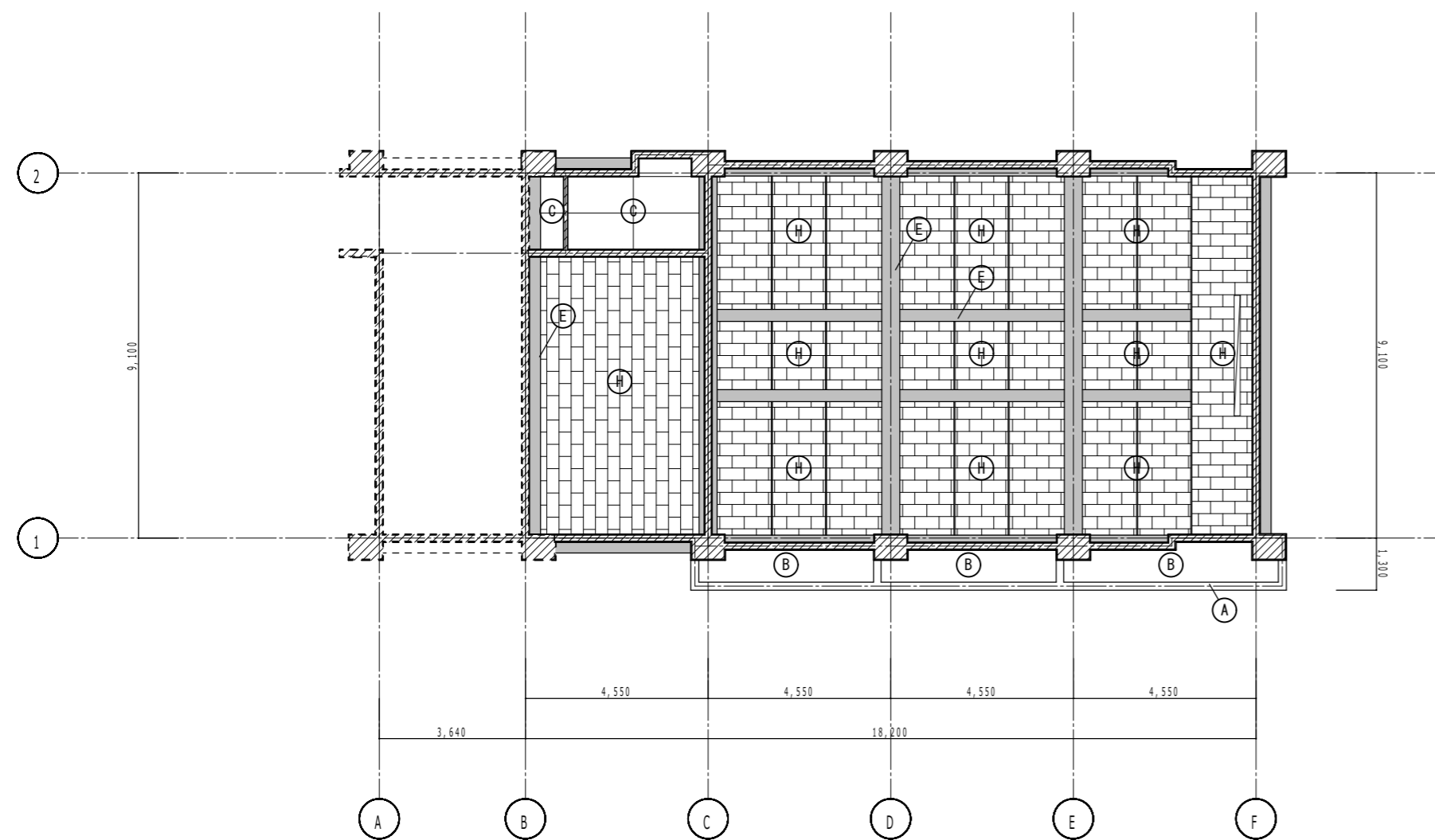


①-3 1F天井伏図 S=1/150

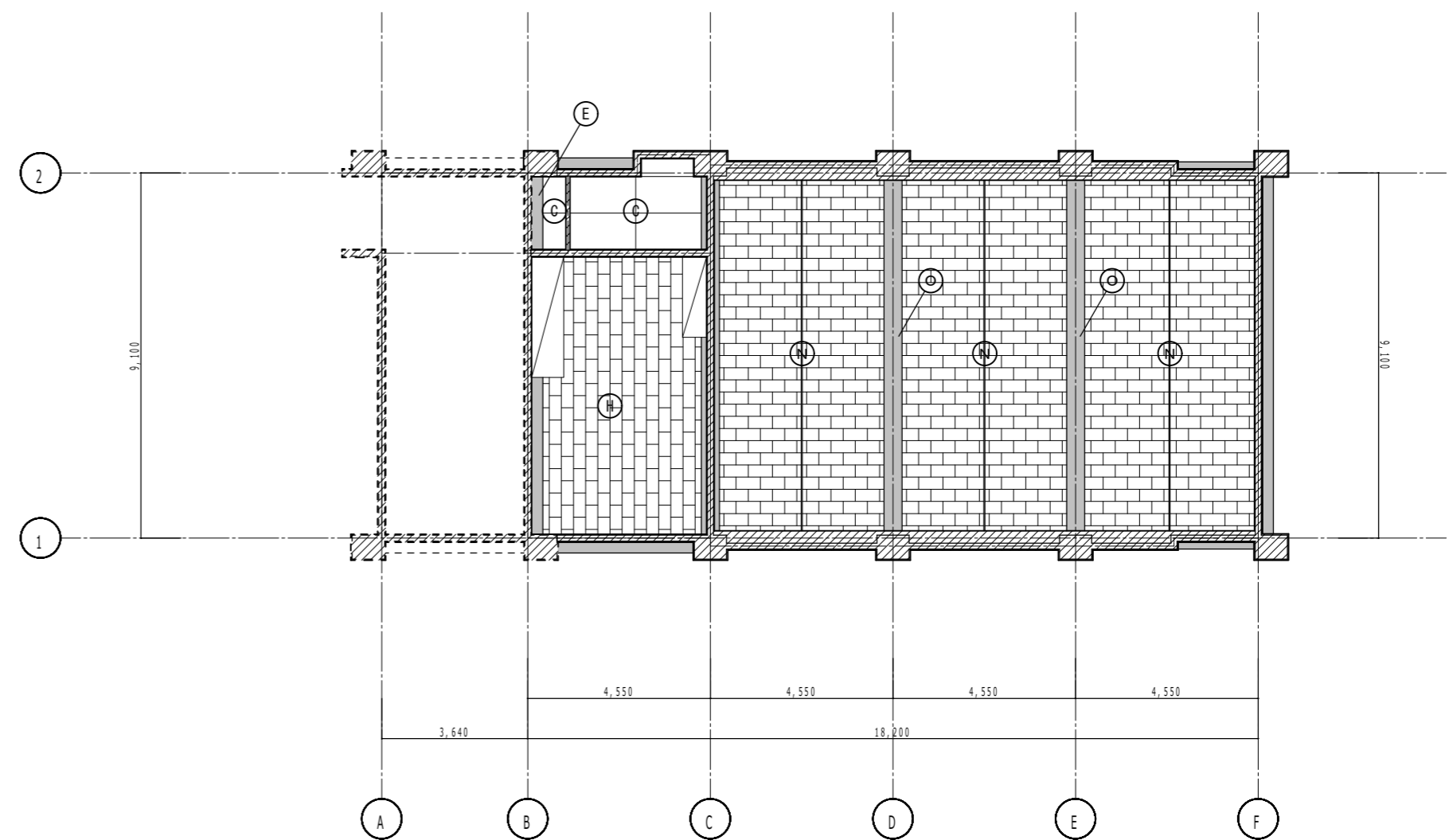


①-3 2F天井伏図 S=1/150

(A)	モルタルコテミガキEP
(B)	モルタル剛毛引 エマール又はダイヤリシン吹付
(C)	プラスターボード底目地EP
(D)	フレキシブルボードt4 EP
(E)	プラスター塗り
(F)	うずしお吸音板 300*300
(G)	T1ラワンベニヤの上ネオパールスキン吹付
(H)	東洋吸音板 606*303
(I)	ジブトーン455*910 t9.5
(J)	T2ラワンベニヤ t4
(K)	T1ラワンベニヤ t4
(L)	防火ライト 底目地EP
(M)	フクビリブ 1号型
(N)	うずしお不燃ボード
(O)	モルタルコテミガキの上クロス貼

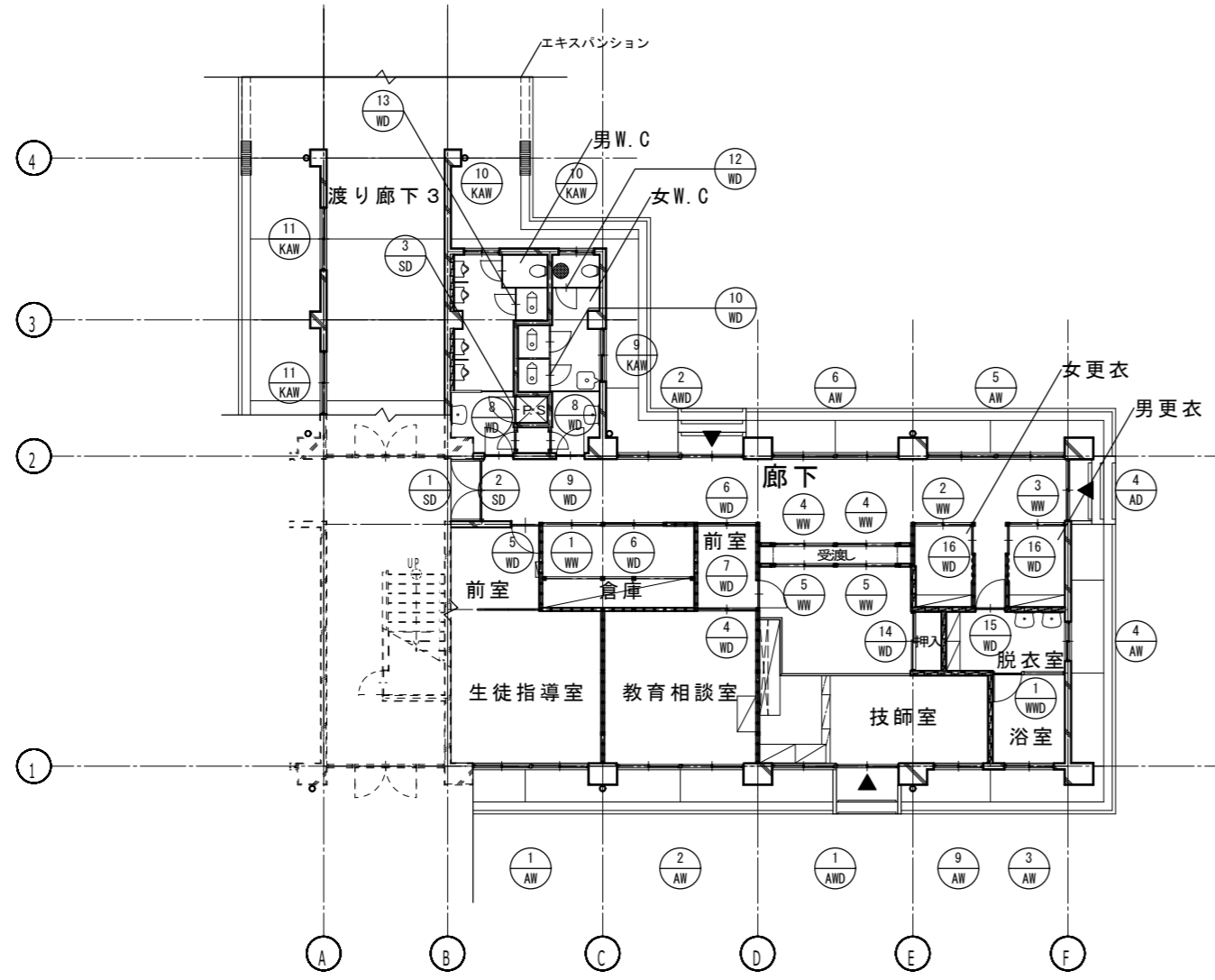


①-3 3F天井伏図 S=1/150

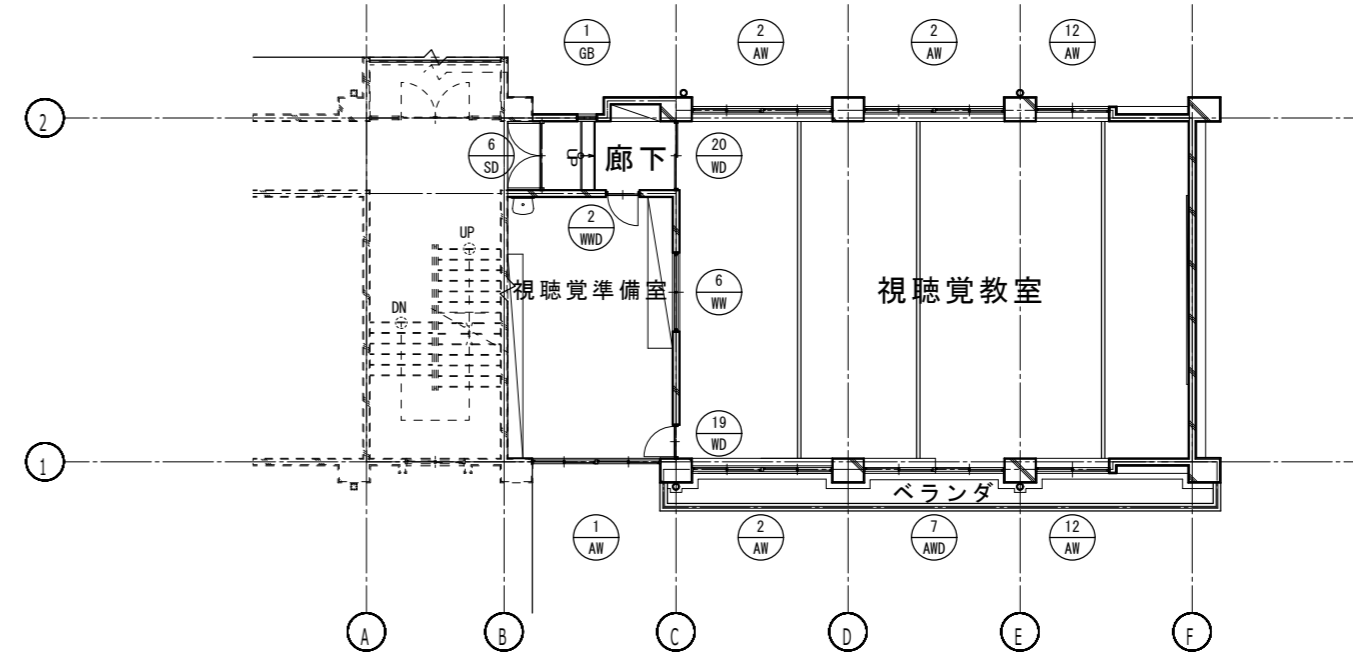


①-3 4F天井伏図 S=1/150

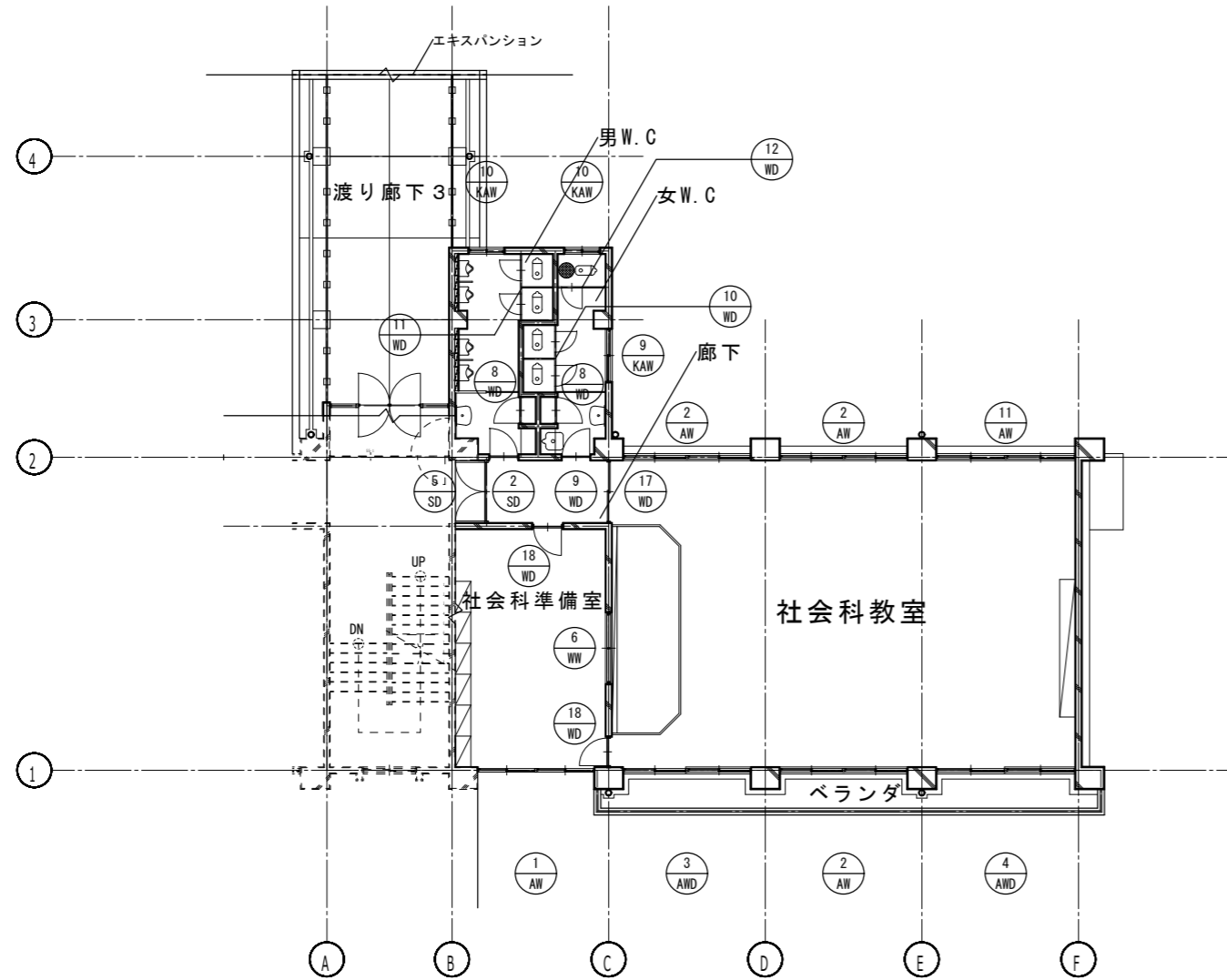
(A)	モルタルコテミガキEP
(B)	モルタル剛毛引 エマール又はダイヤリシン吹付
(C)	プラスターボード底目地EP
(D)	フレキシブルボードt4 EP
(E)	プラスター塗り
(F)	うずしお吸音板 300*300
(G)	T1ラワンベニヤの上ネオパールスキン吹付
(H)	東洋吸音板 606*303
(I)	ジブトーン455*910 t9.5
(J)	T2ラワンベニヤ t4
(K)	T1ラワンベニヤ t4
(L)	防火ライト 底目地EP
(M)	フクビリブ 1号型
(N)	うずしお不燃ボード
(O)	モルタルコテミガキの上クロス貼



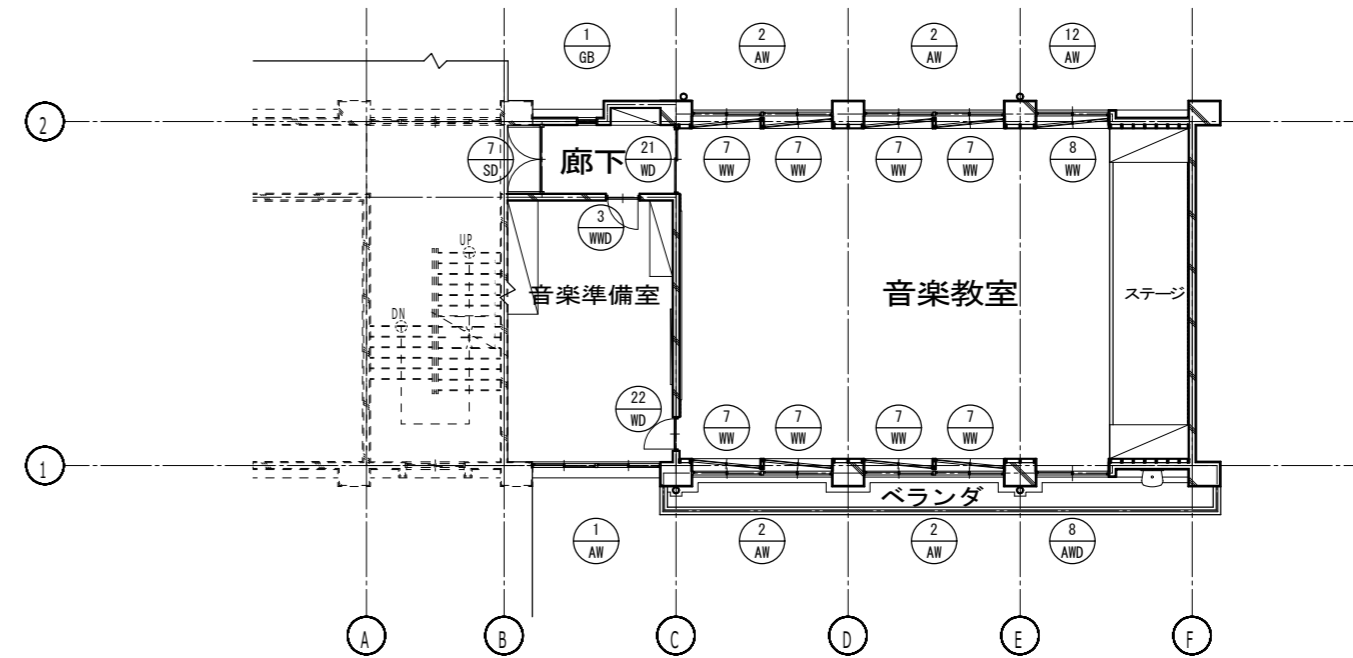
①-3 1F建具キープラン S=1/200



①-3 3F建具キープラン S=1/200



①-3 2F建具キープラン S=1/200



①-3 4F建具キープラン S=1/200

工事名	H31 営繕 阿南光高等学校阿南・新野 2号館等解体工事	株式 会社 橘 建 築 事 務 所	一級建築士登録 第108457号 浜岡孝幸	(2号館・渡り廊下1,2,3、昇降口)	1/200	A-134
			〒770-0868 徳島市福島2丁目5番9号 (株)橘建築事務所			
			一級建築士事務所 登録番号 徳島県知事 登録第61015号 電話(088)625-7878			
			①-3 建具キープラン			

①-3 建具表(1) S=1/100

符号	KAW-11	KAW-10	KAW-9					
室名	1F 渡り廊下3	1~2F 便所	1~2F 便所					
形状								
寸法	1800*900	1000*1100	1500*1100					
数量	2ヶ所	4ヶ所	2ヶ所					
形式	引違い窓	引違い窓	引違い窓					
材質	アルミ(シルバー) 見込70	アルミ(シルバー) 見込70	アルミ(シルバー) 見込70					
硝子	3mm トーメイ	3mm トーメイ	3mm 型					
金物	水切り、クレセント錠	水切り、クレセント錠、網戸	水切り、クレセント錠、網戸					
符号	AW-1	AW-2	AW-3	AW-4	AW-5	AW-6	AW-9	AW-11
室名	1F 生徒指導室、各階準備室	1F 教育相談室、各階教室	1F 浴室	1F 脱衣室	1F 廊下	1F 廊下	1F 技師室	2F 社会科教室
形状								
寸法	3335*1895	3660*1895	1400*900	1100*900	3985*1695	3660*1695	1400*900	3985*1895
数量	4ヶ所	11ヶ所	1ヶ所	1ヶ所	1ヶ所	1ヶ所	1ヶ所	1ヶ所
形式	2枚引違い窓、ランマ付	2枚引違い窓、ランマ付	引違い窓	引違い窓	2枚引違い窓、ランマ付	2枚引違い窓、ランマ付	引違い窓	2枚引違い窓、ランマ付
材質	スチール 見込86	スチール 見込86	スチール 見込86	スチール 見込86	スチール 見込86	スチール 見込86	スチール 見込86	スチール 見込86
硝子	3mm トーメイ	3mm トーメイ	4mm 型	4mm 型	3mm トーメイ	3mm トーメイ	4mm 型	3mm トーメイ
金物	水切り、クレセント錠、網戸	水切り、クレセント錠、網戸	水切り、クレセント錠、網戸	水切り、クレセント錠、網戸	水切り、クレセント錠	水切り、クレセント錠	水切り、クレセント錠、網戸	水切り、クレセント錠、引手
符号	AW-12	AWD-1	AWD-2	AWD-3	AWD-4	AWD-7	AWD-8	GB-1
室名	3~4F 各教室	1F 技師室	1F 廊下	2F 社会科教室	2F 社会科教室	3F 視聴覚教室	4F 音楽教室	3~4F 廊下
形状								
寸法	1885*1895	3660*2845	3660*2695	3660*2695	3985*2695	3660*2685	3660*2685	475*1870
数量	3ヶ所	1ヶ所	1ヶ所	1ヶ所	1ヶ所	1ヶ所	1ヶ所	2ヶ所
形式	2枚引違い窓、ランマ付	引違い窓、2枚引違い窓、ランマ付	引違い窓、2枚引違い窓、ランマ付	片引き戸、2枚引違い窓、ランマ付	片引き戸、2枚引違い窓、ランマ付	引分戸、両袖FIX窓付	引違い窓、ランマ付	ガラスブロック窓
材質	スチール 見込86	スチール 見込86	スチール 見込86	スチール 見込86	スチール 見込86	スチール 見込86	スチール 見込86	スチール 見込100
硝子	3mm トーメイ	3mm、5mm トーメイ	3mm、5mm トーメイ	3mm、5mm トーメイ	3mm、5mm トーメイ	3mm、5mm トーメイ	3mm、5mm トーメイ	ガラスブロック 145*145*95
金物	水切り、クレセント錠、引手	水切り、クレセント錠、差込錠、引手	水切り、クレセント錠、差込錠、引手	水切り、クレセント錠、差込錠、引手	水切り、クレセント錠、差込錠、引手	水切り、クレセント錠、差込錠、引手	水切り、クレセント錠、差込錠、引手	—
符号	SD-1	SD-2	SD-3	AD-4	SD-5	SD-6	SD-7	
室名	1F 廊下	1~2F 男WC	1F 男WC	1F 廊下	2F 廊下	3F 廊下	4F 廊下	
形状								
寸法	1705*2340	800*1900	500*1700	1730*1900	1705*2410	1705*2440	1705*2710	
数量	1ヶ所	2ヶ所	1ヶ所	1ヶ所	1ヶ所	1ヶ所	1ヶ所	
形式	防火両開き扉	片開き戸	片開き戸	引違い戸	防火両開き扉	防火両開き扉	防火両開き扉	
材質	スチール PL t 1.6 見込100	スチールフラッシュ 見込86	スチールフラッシュ 見込86	スチールフラッシュ 見込86	スチール PL t 1.6 見込100	スチール PL t 1.6 見込100	スチール PL t 1.6 見込100	
硝子	—	—	—	3mm トーメイ	—	—	—	
金物	ドアチェック、ヒューズ装置、ケースハンドル、	ピボットヒンジ、ロック空錠	蝶番、ロック空錠	角レール、差込錠、船底引手	ドアチェック、ヒューズ装置、ケースハンドル、	ドアチェック、ヒューズ装置、ケースハンドル、	ドアチェック、ヒューズ装置、ケースハンドル、	

工事名

H3 1 営繕 阿南光高等学校阿南・新野
2号館等解体工事

株式会社 橋 建築 事務所

一級建築士登録 第108457号 浜岡孝幸
〒770-0868 徳島市福島2丁目5番9号 (株)橋建築事務所
一級建築士事務所 登録番号 徳島県知事 登録第61015号 電話(088)625-7878

(2号館・渡り廊下1,2,3、昇降口)

①-3 建具表(1)

1/100

A-135

①-3 建具表(2) S=1/100

符号	1F WD-4	1F WD-5	1F WD-6	1F WD-7	1F WD-8	1F WD-9	WD-10	WD-11
室名	1F 教育相談室	1F 生徒指導室 前室	1F 教育相談室 前室、倉庫	1F 教育相談室 前室	1~2F 便所 掃除具入	1~2F 女WC	1~2F 女WC	2F 男WC
形状								
寸法	1725*1900	800*1900	1725*1900	800*1900	750*1680	800*1900	2850*1730	2825*1730
数量	1ヶ所	1ヶ所	2ヶ所	1ヶ所	4ヶ所	2ヶ所	2ヶ所	1ヶ所
形式	引違戸フスマ	片開戸	引違戸	片開戸	片開戸	片開戸	トイレブース	トイレブース
材質	馬の子貼、プリント合板(桧) 見込40	プリント合板(桧) 見込40	プリント合板(桧) 見込40	プリント合板、ラワンベニヤOP(桧) 見込40	メラミン化粧合板、ラワンベニヤOP(桧) 見込40	メラミン化粧合板、ラワンベニヤOP(桧) 見込40	メラミン化粧合板、ラワンベニヤOP(桧) 見込40	メラミン化粧合板、ラワンベニヤOP(桧) 見込40
硝子	—	3mm トーメイ	3mm トーメイ	3mm トーメイ	—	—	—	—
金物	角型引手	ピボットヒンジ、ロック錠、ドアチェック	角レール、戸車、船底引手、施錠	ピボットヒンジ、ロック錠、ドアチェック	ピボットヒンジ、ロック錠	ピボットヒンジ、ロック錠、ドアチェック	ラバトリーヒンジ、ストライク、戸当たり、表示器、引手、ラフ	ラバトリーヒンジ、ストライク、戸当たり、表示器、引手、ラフ
符号	WD-12	WD-13	WD-14	WD-15	WD-16	WD-17	WD-18	WD-19
室名	2F 女WC	1F 男WC	1F 技師室	1F 脱衣室	1F 男女更衣室	2F 社会科教室	2F 社会科教室、準備室	3F 準備室
形状								
寸法	1365*1730	3275*1730	1670*1900	830*1900	800*1900	1730*1900	800*1900	800*1900
数量	2ヶ所	1ヶ所	1ヶ所	1ヶ所	2ヶ所	1ヶ所	2ヶ所	1ヶ所
形式	トイレブース	トイレブース	引違戸	片開戸	片引き戸	引違戸	片開戸	片開戸
材質	メラミン化粧合板、ラワンベニヤOP(桧) 見込40	メラミン化粧合板、ラワンベニヤOP(桧) 見込40	ラワンベニヤフラッシュ戸(桧) 見込40	ラワンベニヤフラッシュ戸(桧) 見込40	ラワンベニヤフラッシュ戸(桧) 見込40	ラワンベニヤフラッシュ戸(桧) 見込40	ラワンベニヤフラッシュ戸(桧) 見込40	ラワンベニヤフラッシュ、有孔ボード(桧) 見込40
硝子	—	—	—	—	—	—	—	—
金物	ラバトリーヒンジ、ストライク、戸当たり、表示器、引手、ラフ	ラバトリーヒンジ、ストライク、戸当たり、表示器、引手、ラフ	船底引手	ピボットヒンジ、アームストッパー、ロック錠	角レール、袖付戸車、船底引手、施錠	角レール、袖付戸車、船底引手、施錠	ピボットヒンジ、ロック錠	ピボットヒンジ、ロック錠
符号	WD-20	WD-21	WD-22	WWD-1	WWD-2	WWD-3		
室名	3F 視聴覚教室	4F 音楽教室	4F 準備室	1F 浴室	3F 準備室	4F 準備室		
形状								
寸法	1730*1900	1650*1900	800*1900	2020*1900	800*2385	800*2685		
数量	1ヶ所	1ヶ所	1ヶ所	1ヶ所	1ヶ所	1ヶ所		
形式	引違戸	引違戸	片開戸	片開戸	片開戸	片開戸		
材質	ラワンベニヤフラッシュ、有孔ボード(桧) 見込40	ラワンベニヤフラッシュ、有孔ボード(桧) 見込40	ラワンベニヤフラッシュ、有孔ボード(桧) 見込40	ガラス片引き戸袖FIX窓付(桧) 見込40	ラワンベニヤフラッシュOP ランマ付(桧) 見込40	有孔ベニヤOP、ラワンベニヤOPフラッシュ ランマ付(桧) 見込40		
硝子	—	—	—	4mm 型	3mm トーメイ	3mm トーメイ		
金物	角レール、袖付戸車、船底引手、施錠	角レール、袖付戸車、船底引手、施錠	ピボットヒンジ、ロック錠	ピボットヒンジ、ロック錠	ピボットヒンジ、ロック錠	ピボットヒンジ、ロック錠		
符号	WW-1	WW-2	WW-3	WW-4	WW-5	WW-6	WW-7	WW-8
室名	1F 倉庫	1F 女子更衣室	1F 男子更衣室	1F 技師室	1F 技師室	2~3F 準備室	4F 音楽教室	4F 音楽教室
形状								
寸法	1725*800	1675*700	1590*700	1725*1100	1725*1450	2000*650	1760*1350	1900*1350
数量	1ヶ所	1ヶ所	1ヶ所	2ヶ所	2ヶ所	2ヶ所	8ヶ所	1ヶ所
形式	2枚ガラス引違戸	2枚ガラス引違戸	2枚ガラス引違戸	2枚ガラス引違戸	2枚ガラス引違戸 ランマ付	ガラスFIX窓	2枚ガラス引違戸	2枚ガラス引違戸
材質	桧 見込40	桧 見込40	桧 見込40	桧 見込40	桧 見込40	ラワン 見込30	桧 見込40	桧 見込40
硝子	3mm トーメイ	3mm 型	3mm 型	3mm トーメイ	3mm トーメイ	5mm トーメイ	3mm トーメイ	3mm トーメイ
金物	船底引手、ネジ締	船底引手、ネジ締	船底引手、ネジ締	船底引手、ネジ締	船底引手、ネジ締	—	船底引手、ネジ締	船底引手、ネジ締

工事名

H3 1 営繕 阿南光高等学校阿南・新野
2号館等解体工事

株式会社 橋 建築 事務所

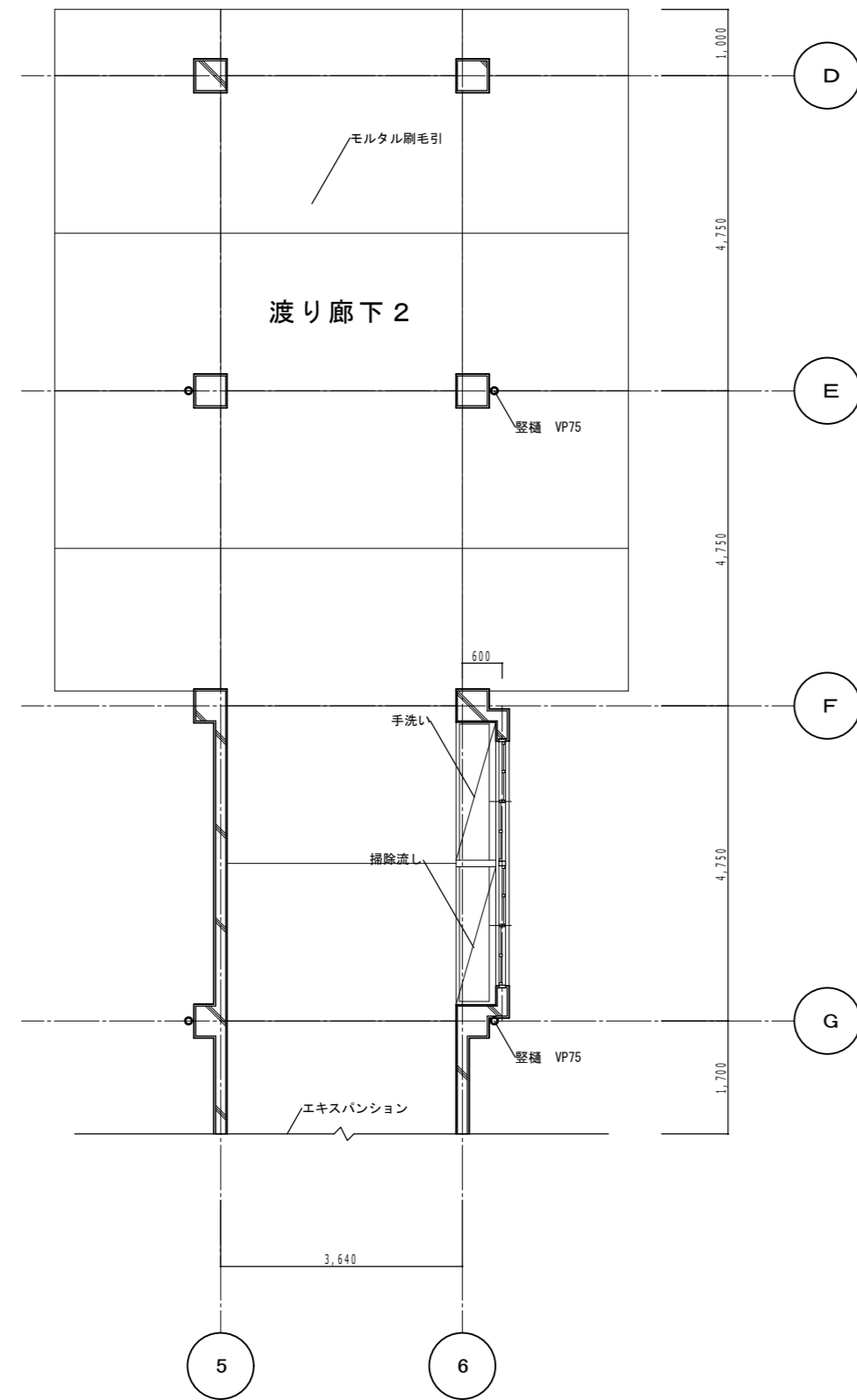
一級建築士登録 第108457号 浜岡孝幸
〒770-0868 徳島市福島2丁目5番9号 (株)橋建築事務所
一級建築士事務所 登録番号 徳島県知事 登録第61015号 電話(088)625-7878

(2号館・渡り廊下1,2,3、昇降口)

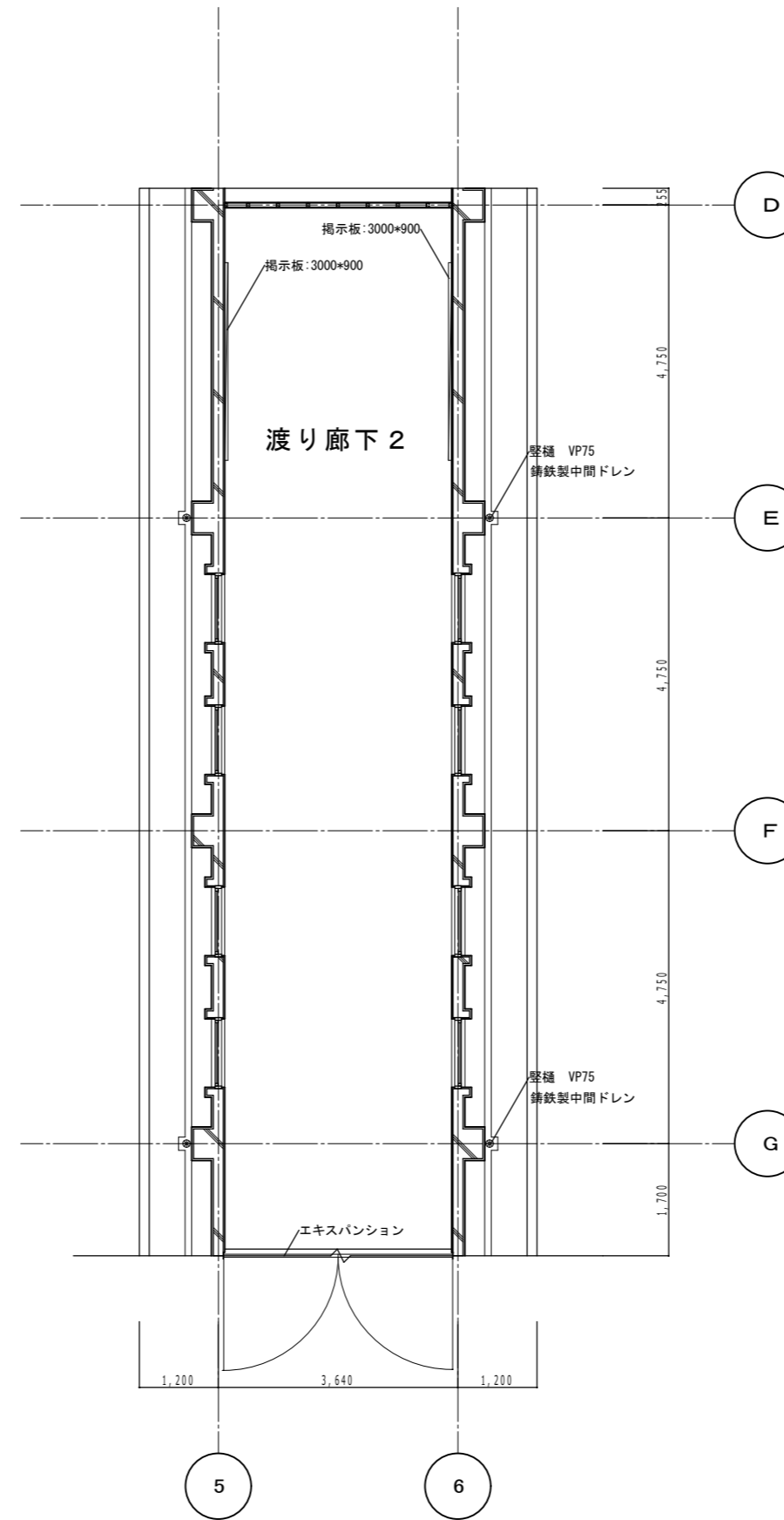
①-3 建具表(2)

1/100

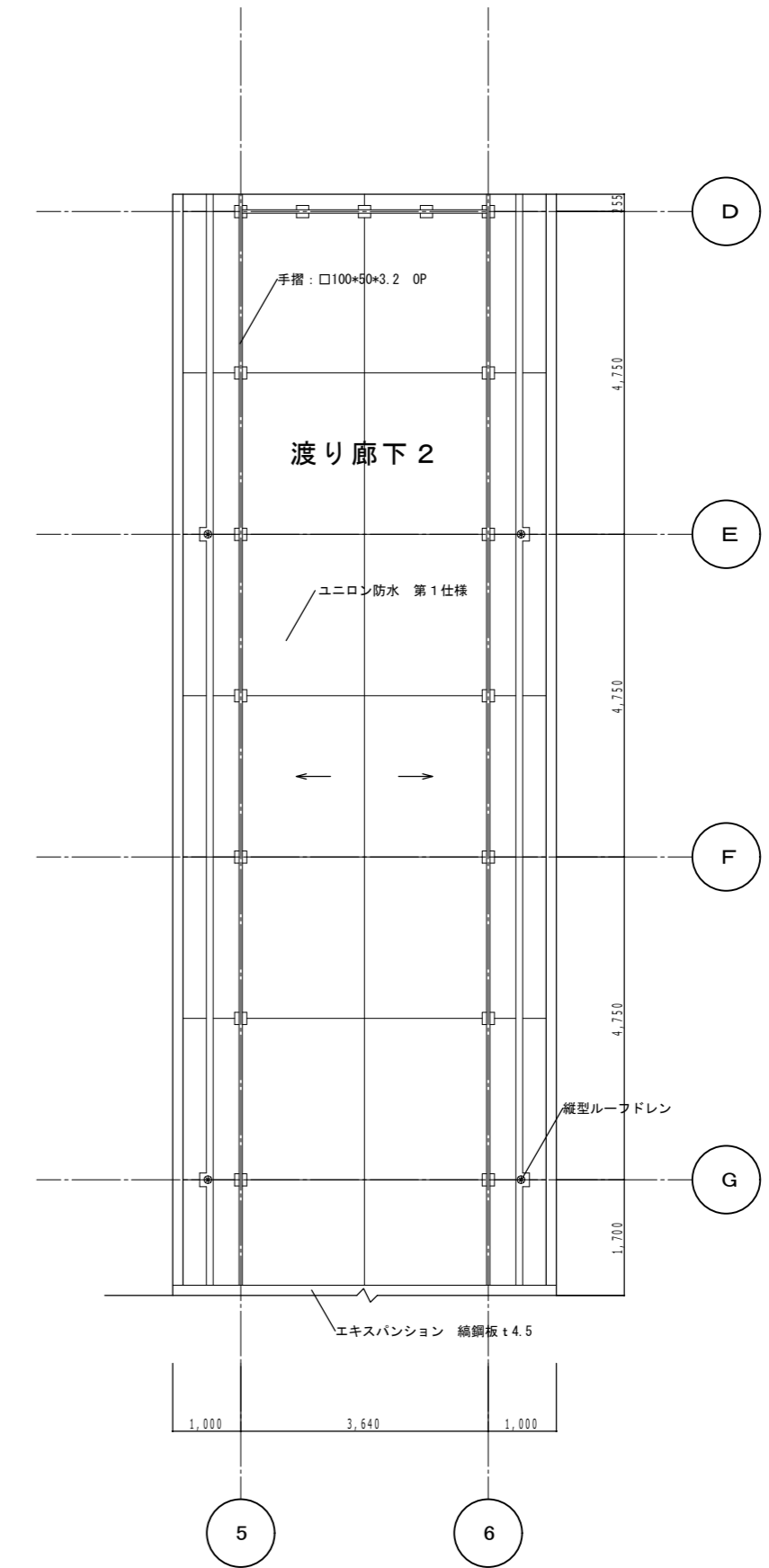
A-136



渡り廊下2 1F平面図 S=1/100



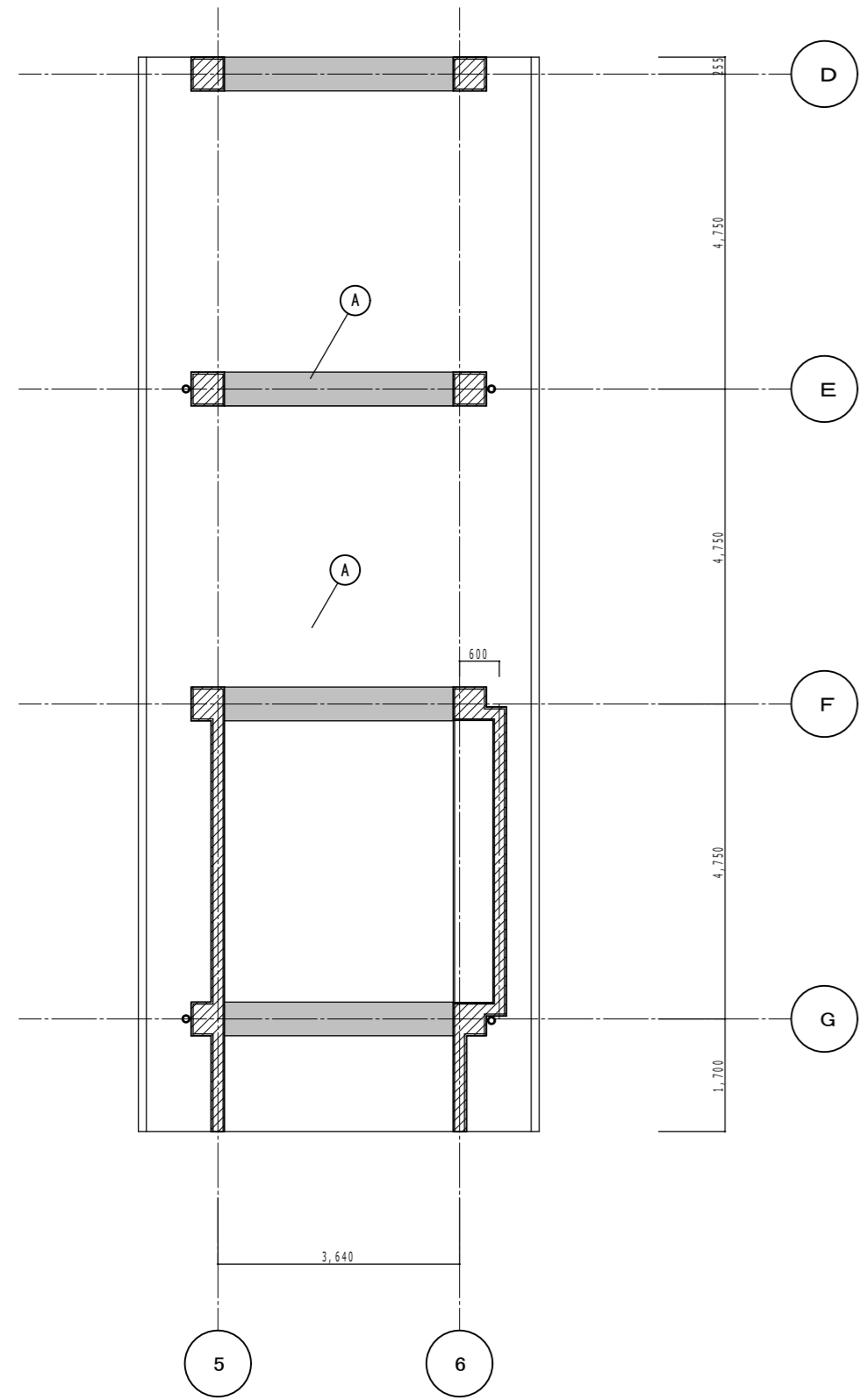
渡り廊下2 2F平面図 S=1/100



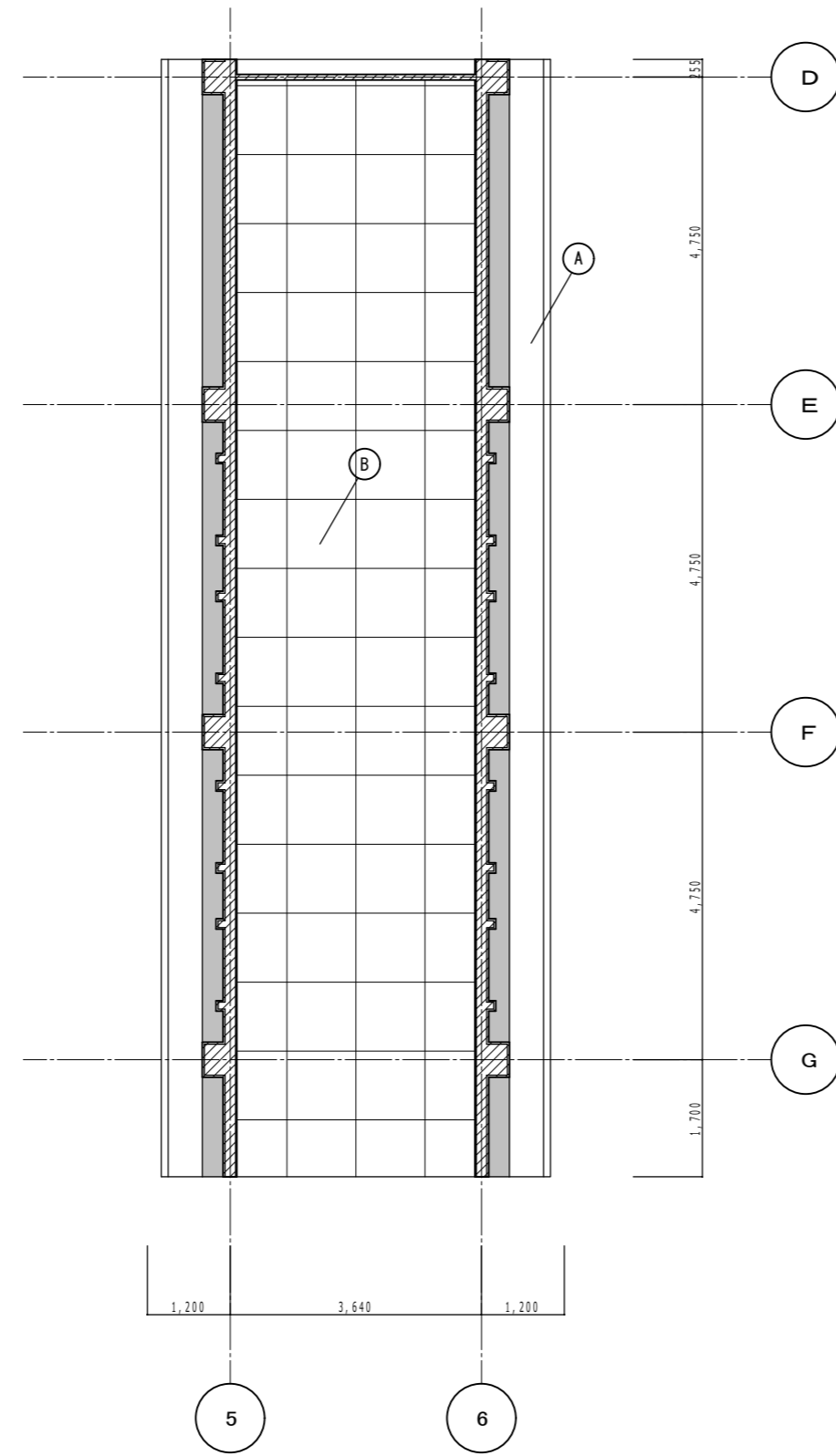
渡り廊下2 RF平面図 S=1/100

※全て撤去すること。

工事名	H31 営繕 阿南光高等学校阿南・新野 2号館等解体工事	株式 会社 橋 建 築 事 務 所					一級建築士登録 第108457号 浜岡孝幸	(2号館・渡り廊下1,2,3、昇降口)	1/100	A-137
							〒770-0868 徳島市福島2丁目5番9号 (株)橋建築事務所			
							一級建築士事務所 登録番号 徳島県知事 登録第61015号 電話(088)625-7878			
							渡り廊下2 平面図			

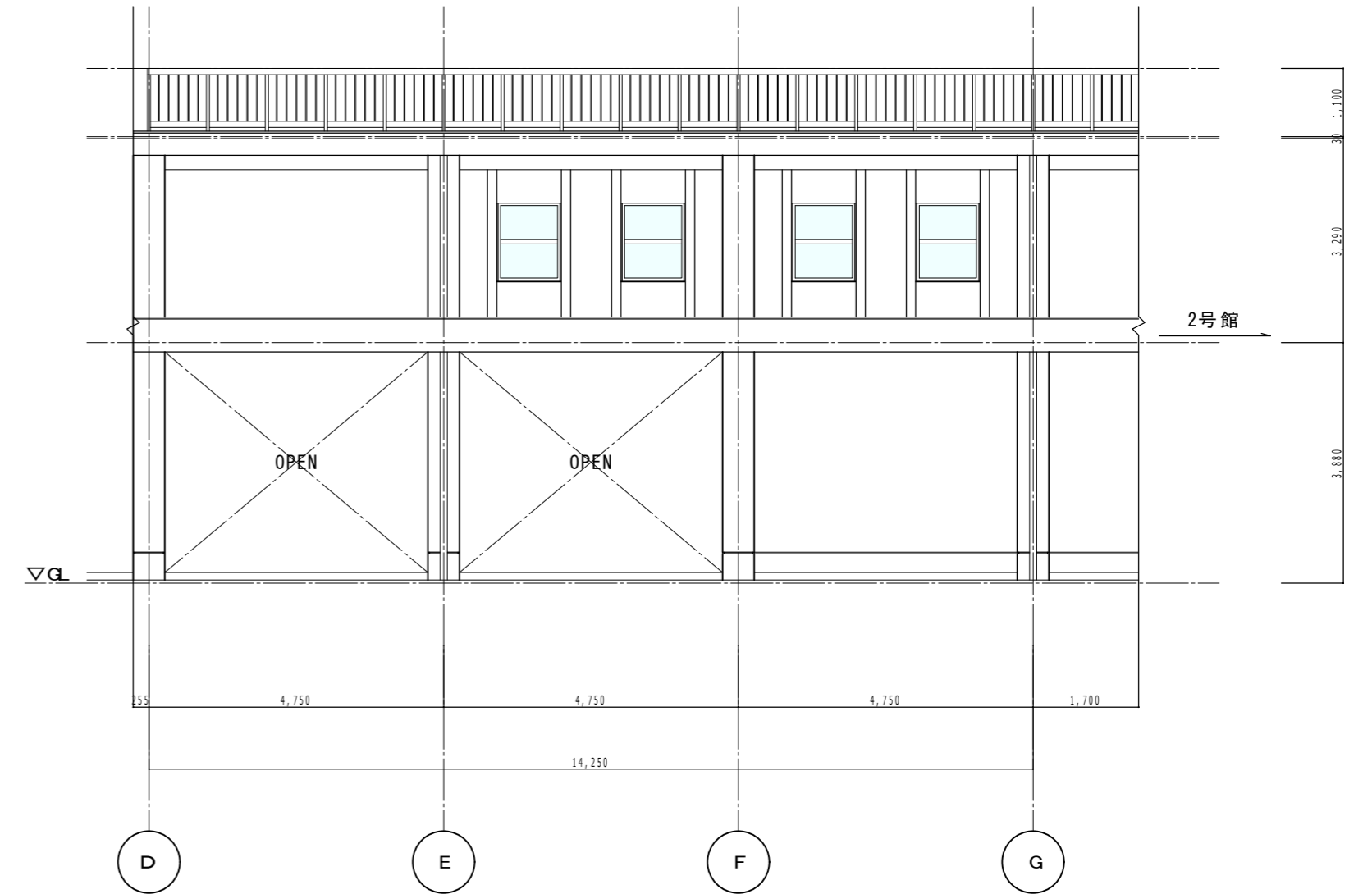


渡り廊下2 1F天井伏図 S=1/100

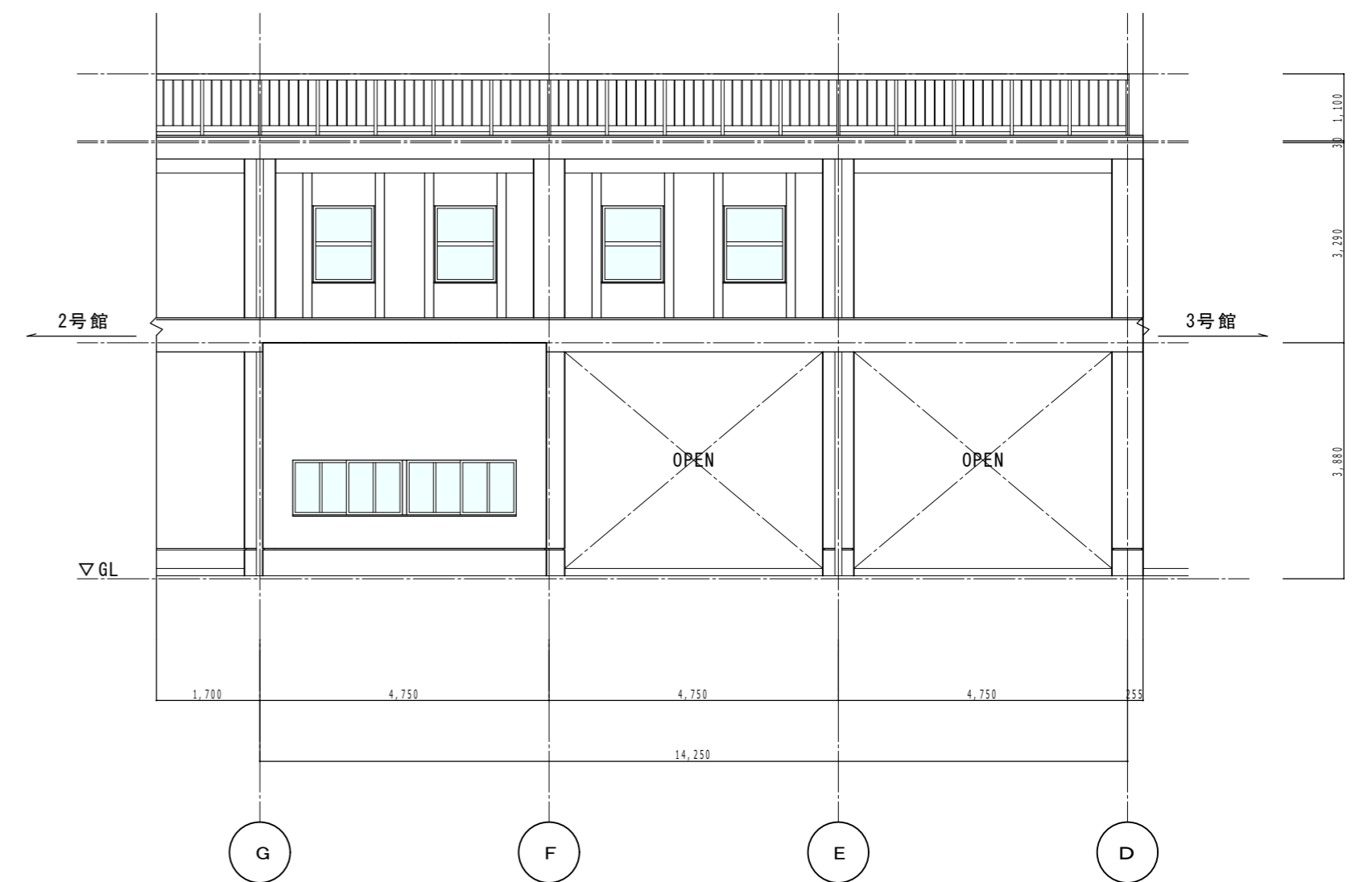


渡り廊下2 2F天井伏図 S=1/100

A	モルタル刷毛引 エマール又はダイヤリシン吹付
B	プラスターボード底目地EP



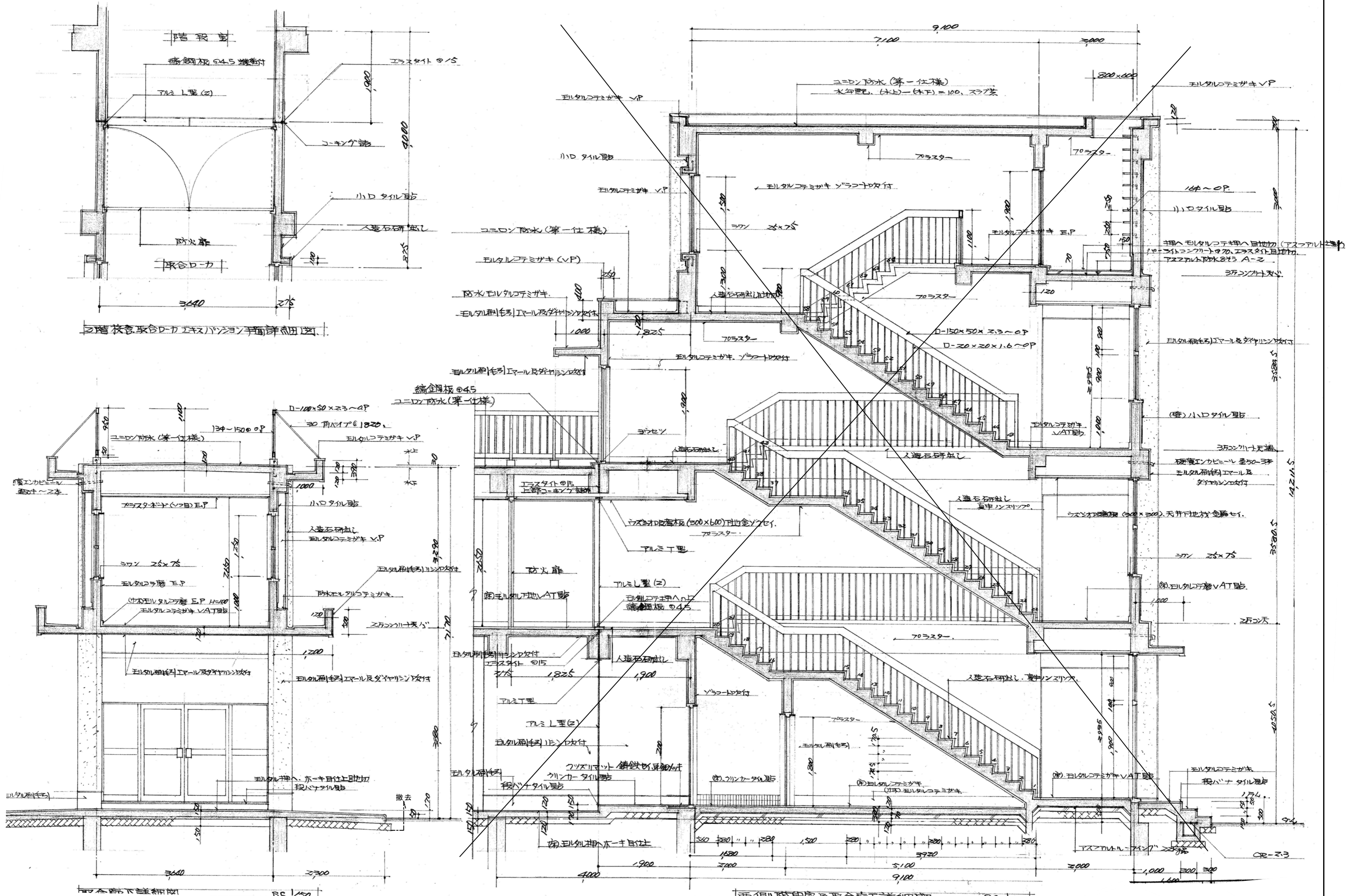
渡り廊下2 西立面図 S=1/100



渡り廊下2 東立面図 S=1/100

※全て撤去すること。

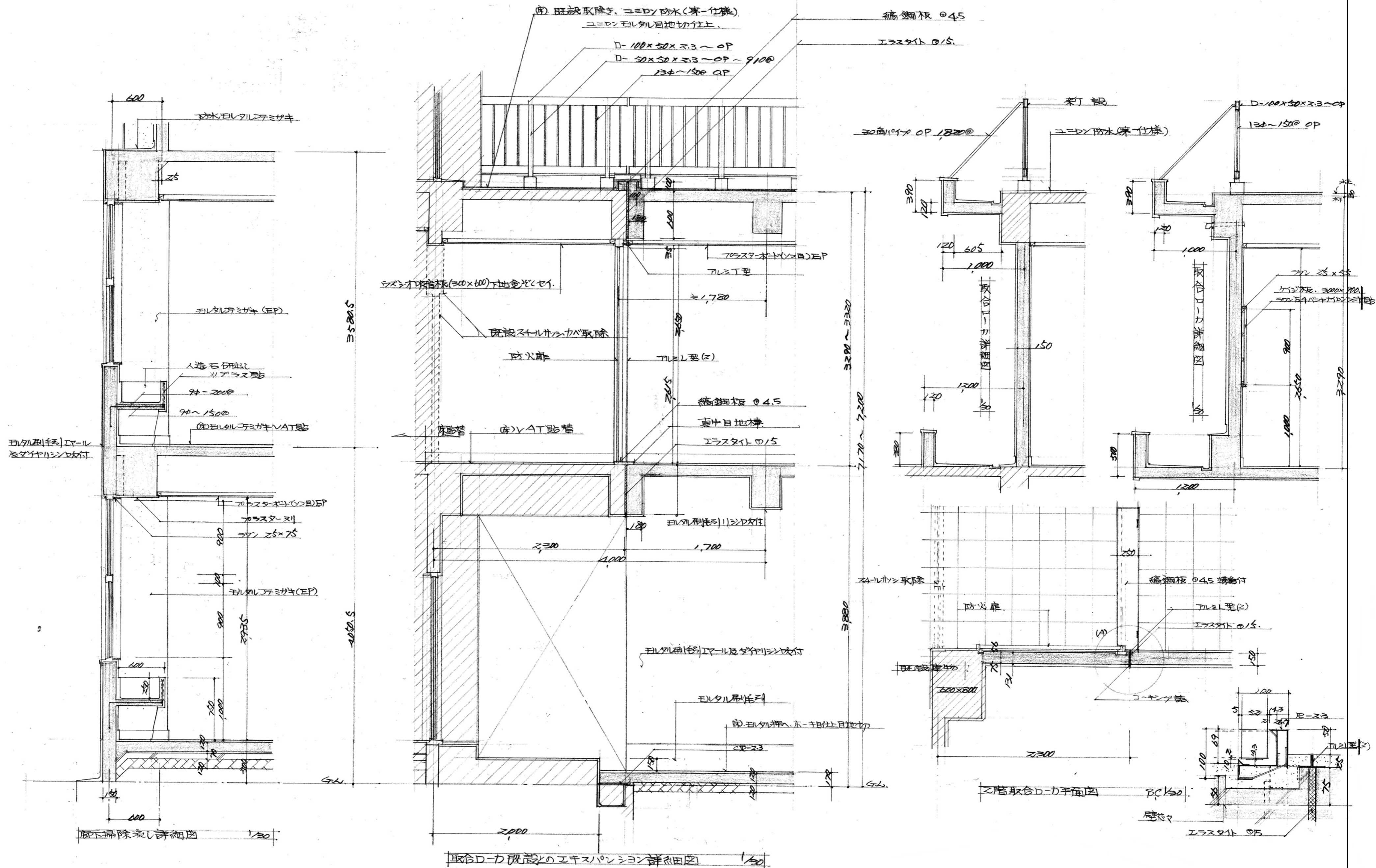
工事名	H31 営繕 阿南光高等学校阿南・新野 2号館等解体工事	株式会社 橘建築事務所				一級建築士登録 第108457号 浜岡孝幸	(2号館・渡り廊下1,2,3、昇降口)	1/100	A-138
						〒770-0868 徳島市福島2丁目5番9号 (株)橘建築事務所			
						一級建築士事務所 登録番号 徳島県知事 登録第61015号 電話(088)625-7878			
							渡り廊下2 天井伏図, 立面図		



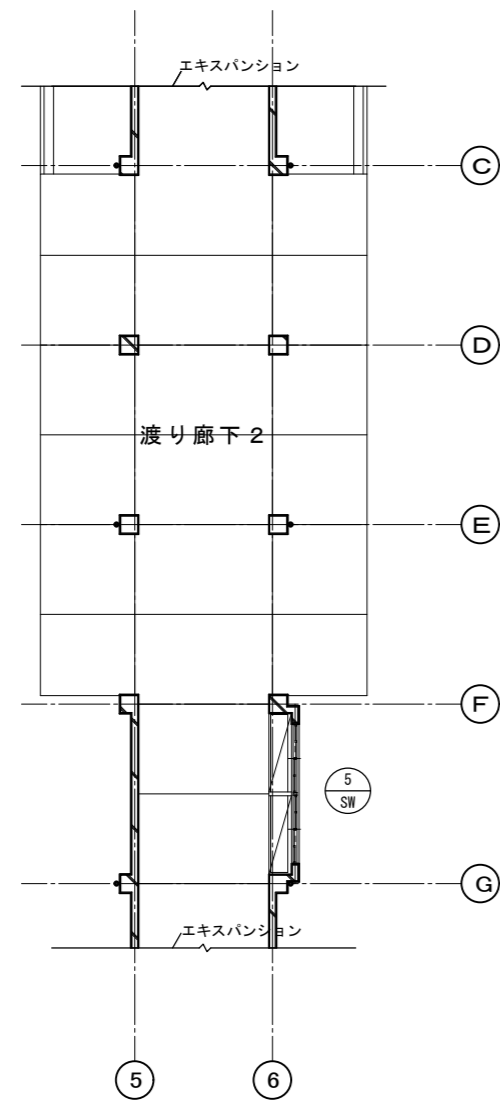
2階 校舎取合D-カエキパソソソ詳細図

西側階段室取合部下詳細図

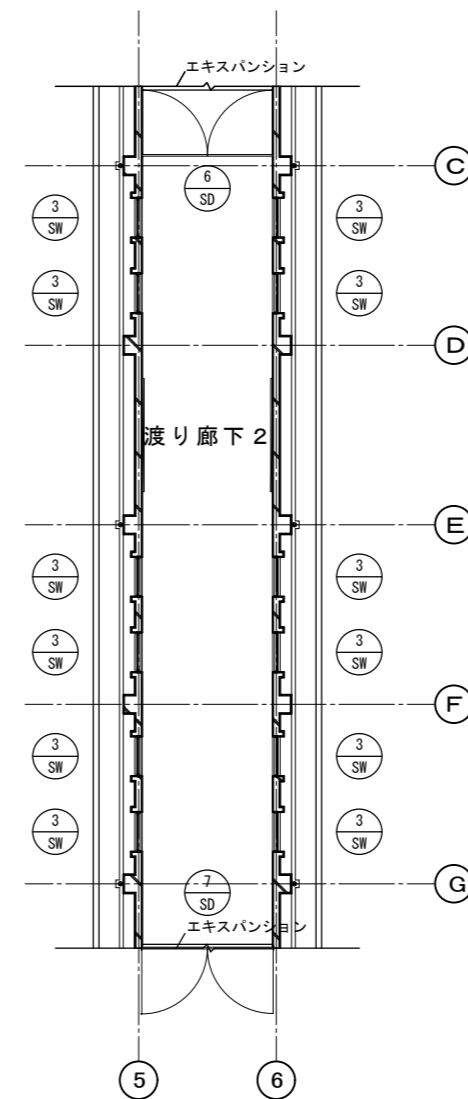
<p>工事名</p>	<p>H31 営繕 阿南光高等学校阿南・新野 2号館等解体工事</p>	<p>株式会社 橋建築事務所</p>	<p>一級建築士登録 第108457号 浜岡孝幸 〒770-0868 徳島市福島2丁目5番9号 (株)橋建築事務所 一級建築士事務所 登録番号 徳島県知事 登録第61015号 電話(088)625-7878</p>	<p>(2号館・渡り廊下1,2,3、昇降口) 渡り廊下2 詳細図(1)</p>	<p>1/50</p>	<p>A-139</p>
------------	---	--------------------	---	---	-------------	--------------



工事名	H31 営繕 阿南光高等学校阿南・新野	株式会社 橋建築事務所	一級建築士登録 第108457号 浜岡孝幸	(2号館・渡り廊下1,2,3、昇降口)	1/30	A-140
	2号館等解体工事		〒770-0868 徳島市福島2丁目5番9号 (株)橋建築事務所			



渡り廊下2 1F 建具キープラン S=1/200



渡り廊下2 2F 建具キープラン S=1/200

渡り廊下2 建具表 S=1/100

符号	SW-5	SW-3	SD-6	SD-7				
室名	1F 渡り廊下2	2F 渡り廊下2	2F 渡り廊下2	2F 渡り廊下2				
形状								
寸法	3670*900	1000*1250	3442*2618	3478*2618				
数量	1ヶ所	12ヶ所	1ヶ所	1ヶ所				
形式	2枚引連窓	滑り出し窓	甲種防火扉	甲種防火扉				
材質	スチール 見込86	スチール 見込86	スチール PL t1.6 フラッシュ 見込100	スチール PL t1.6 フラッシュ 見込100				
硝子	3mm トーメイ	3mm トーメイ	—	—				
金物	クレセント、吊車、引手	カムラッチ、ピボットアーム	フロアヒンジ、ケースハンドル、扉錠、握り玉、ヒューズ装置 扉閉鎖確認調整期	フロアヒンジ、ケースハンドル、扉錠、握り玉、ヒューズ装置 扉閉鎖確認調整期				

■ 外部仕上表

犬走り	巾木	外壁	軒裏	屋根	備考
モルタル金ゴテ押え	モルタル刷毛引き H=500	モルタル刷毛引の上アクリルリシン吹付 (梁型共)	—————	モルタル金ゴテ押えの上塩ビ製シート防水 (目地切) 笠木: 防水モルタル金ゴテ押え	縦樋: VP75φ ドレイン 水切り: R-2.3加工

■ 内部仕上表

室名	床	巾木	腰壁	壁	天井	備考
国際交流室	★VAT貼り (モルタル金ゴテ下地)	モルタル金ゴテ EP H=100	—————	モルタル金ゴテ EP	プラスターボード EP	
物入	ラワン合板 (T-1) t=9 (木下地)	雑巾摺り	—————	ラワン合板 (T-1) t=4	ラワン合板 (T-1) t=4 (木下地)	中段、枕棚付

■ 特記事項

★印仕上げ材料はアスベスト含有材を示す。
VAT: ビニールアスベストタイルを示す。
天井下地は特記なき限り木製とする。

